

Update ÖBB, FS, DB & SZ Signale

In diesem Paket findest du ein Update zu den Signalen von RSSLO, welches den Glanz der Signalköpfe entfernt und sie matt und realistisch aussehen lässt. Dabei wurden auch die Linsen komplett ausgebessert. Als Abschluss wurden auch die Schilder, welche an den ÖBB Signalen hängen, komplett ausgebessert.

Umgesetzt wurden folgende Strecken:

Links aufgeführt; auf Strecke klicken

- Arlbergbahn (Bludenz – Innsbruck)
- Brenner- & Unterinntalbahn (Brenner – Kufstein)
- [Giselabahn \(Salzburg – Wörgl\)](#)
 - [Salzburg – Schwarzach-St. Veit](#)
 - [Wörgl – Saalfelden](#)
- [Freilassing – Linz](#)
 - [Salzburg – Wels](#)
- St. Pölten – Linz
- [Wien Westbahnhof – St. Pölten](#)
 - [Wien Hbf – St. Pölten](#)
- Karawanken Bahn (Ljubljana – Villach – Tarvisio)

Benötigt wird dringend das [European Loco & Asset Pack](#)! Dies gilt für ALLE europäische Strecken!

([Erweiterung](#); untenstehende [Strecken](#) benötigt)

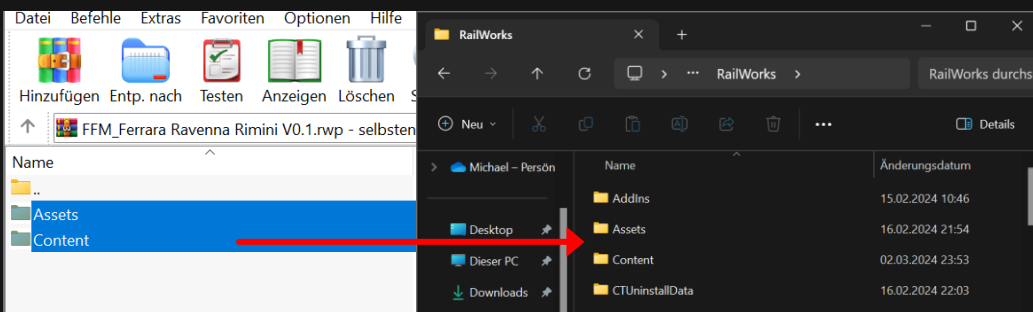
Es empfiehlt sich die Strecken bei RSSLO zu kaufen und nicht bei Steam, da die Erweiterungen teils nicht korrekt funktionieren!

Installation

Zunächst benötigt man ein kompatibles Programm für das Entpacken einer RAR/ZIP Datei. Hierfür gibt es zum Beispiel WinRAR oder 7-Zip, welche diese Dateien öffnen können. (Die untenstehenden Bilder dienen als Beispiele zur Verdeutlichung des Vorgangs)

Als nächstes rufe in der Windows Bibliothek dein Railworks Hauptverzeichnis auf. Jetzt öffne in einem zweiten Fenster dein Download Ordner und öffne die RWP Datei **Signaloptiken OEBB**. Kopiere den Ordner **Assets** aus dem Archiv und füge es anschliessend ins **Railworks** Hauptverzeichnis ein. Es taucht eine Meldung auf «Dateien überschreiben» bei der auf «alle Dateien überschreiben» bestätigt werden muss. Damit ist die ganze Hexerei somit beendet.

➔ Eine Installation über den Railworks Utilities Package Manager ist möglich, könnte ggf. auch Fehler machen und nicht sauber installieren.



Das Railworks Hauptverzeichnis findest du unter: **C:\Program Files (x86)\Steam\steamapps\common\RailWorks** (euer Datenträger, z.B. C oder D)

Wenn du dieses Update in einer anderen RSSLO Strecke verwenden möchtest, dann orientiere dich an diesen untenstehenden Verzeichnissen, sowie aus den Ordnern der RWP, welche du eben Installieren möchtest, zum kopieren und einfügen...

Die Standorte der Schilder Textur befinden sich entweder in:

Assets\RSSLO_Routes*Strecke*\RailNetwork\OBB_Signals\Other\Signs\Texture\Signal_Signs.TgPcDx oder in: Assets\RSSLO_Routes*Strecke*\RailNetwork\Signals\Signs\Texture\Signal_Signs.TgPcDx am besten in beiden Ordner einfügen (wenn vorhanden) wenn ihr es in anderen Strecken haben wollt.

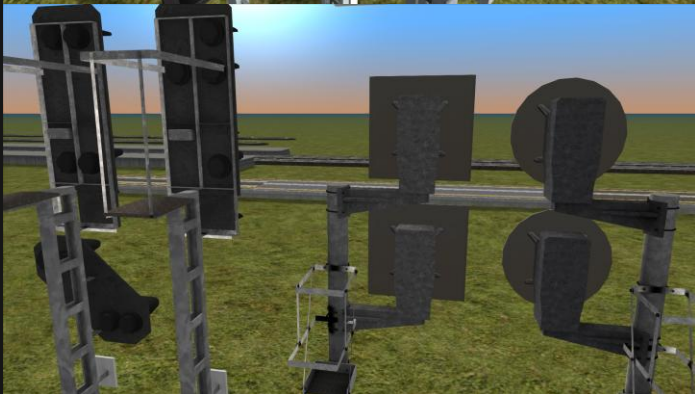
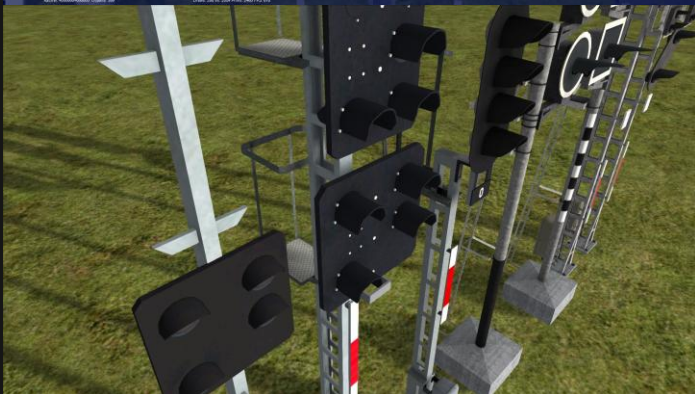
Die ÖBB Signale sind hier aufzufinden:

Assets\RSSLO_Routes*Strecke*\RailNetwork\OBB_Signals\Textures\Lights
Assets\RSSLO_Routes*Strecke*\RailNetwork\OBB_Signals\Textures\Head_Main
Assets\RSSLO_Routes*Strecke*\RailNetwork\OBB_Signals\Textures\Old_Signals
Assets\RSSLO_Routes*Strecke*\RailNetwork\OBB_Signals\Textures\
OBB_Signal_Main_01.TgPcDx & OBB_Signal_Main_02.TgPcDx

Die DB Signale sind hier aufzufinden:

Assets\RSSLO_Routes\RSSLO_Freilassing_Linz\RailNetwork\DB_Signals\Textures\Lights

Bildergalerie



Donation

Damit realisiert sich ein Sparschwein, welches für weitere Projekte investiert werden kann. Dank Deiner Spende realisiert sich die Möglichkeit, International Ideen aufzusuchen und so weitere Projekte und Repaints zu realisieren.

Ich bedanke mich um jeden Franken, den Du mir schenkst. Kein Minimum!

In questo modo si crea un salvadanaio che può essere investito in ulteriori progetti. Grazie alla vostra donazione, ho la possibilità di visitare idee internazionali e di realizzare ulteriori progetti e ridipinture.

Vi ringrazio per ogni franco che mi donate. Nessun minimo!

Rechtliches

Dieses Szenario wurde mit viel Sorgfalt, viel Liebe zum Detail und alles in meiner eigener Freizeit errichtet. Das soll gesagt sein!

Dieses Werk gehört einzig und allein Michael. Die Weitergabe ist nicht erlaubt und wird nachverfolgt! Wenn du mein Repaint gerne mit deinen Freunden oder Bekannten teilen möchtest, so leite ihm bitte zu einer der Plattformen, wo es den zum Download gibt.

Bei Fragen oder Unklarheiten stehe ich gerne zur Verfügung.

Danksagungen

Dieses Szenario wurde in meiner gesamten Freizeit entwickelt und realisiert. Ich bedanke mich bei jenen, die Freude und Spass mit meinem Repaints und Projekten haben, nebst danke ich allen Community User, die teils von Anfang an dabei waren. Den Frischlingen selbstverständlich auch, ohne ihnen würden diese Arbeiten gar nicht von Beliebtheit gewinnen. Weiter bedanke ich mich bei einigen Bekannten, welche mir geholfen haben, dieses Projekt zu realisieren und zu verfeinern.



calabreeze_italo



Thurbo GTW on Rail-Sim.de



calabreeze_italo



calabreeze_italo



Linktree



Twitch